



Scheibenegge U 652



www.katalog.rolmako.pl



www.katalog.rolmako.com



www.katalog.rolmako.de



www.katalog.rolmako.fr



www.katalog.rolmako.ru

www.opitz-nutzfahrzeuge.de

**Dein solider Partner
- in der Landwirtschaft**

www.rolmako.de

Managementsystem nach
ISO 9001:2008

Alle im Katalog aufgeführten Maschinenabmessungen und -gewichte unterliegen der technischen Weiterentwicklung und sind daher unverbindlich. Der in den Tabellen mit den technischen Daten angegebene Mindestbedarf an Traktorleistung kann je nach Bodenbeschaffenheit und Zusatzausstattung erheblich variieren. Die Gewichte von Landmaschinen in einer bestimmten Konfiguration können von den in den technischen Parametern angegebenen Gewichten abweichen. Wir behalten uns das Recht vor, die Konstruktion von Maschinen und technischen Parameter zu ändern. Die hierin enthaltenen Informationen sind nicht rechtsverbindlich und stellen kein kommerzielles Angebot dar.

Scheibenegge U 652 mit 3D-Dämpfung

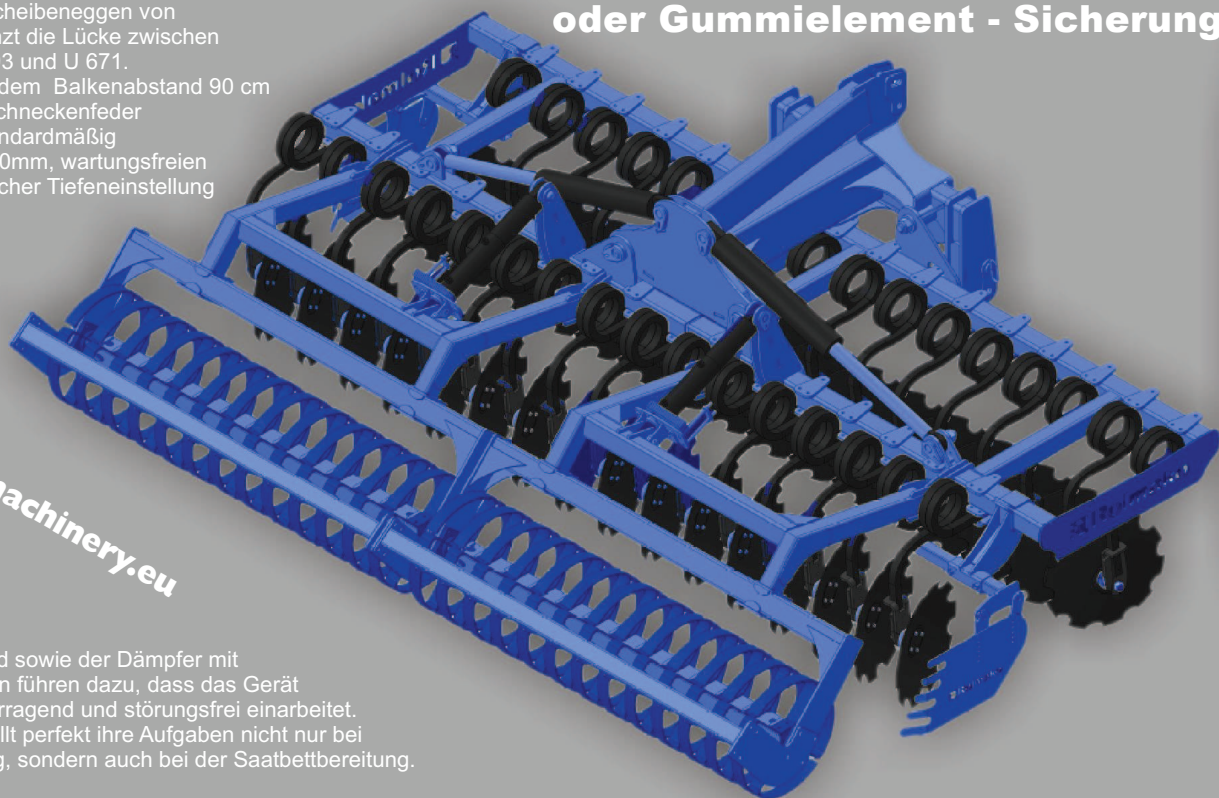
oder Gummielement - Sicherung

Scheibenegge U 652 stellt eine Ergänzung des breiten Angebots an Scheibeneggen von Rolmako dar, sie ergänzt die Lücke zwischen der Scheibenegge U693 und U 671.

Die Scheibenegge mit dem Balkenabstand 90 cm und 3D-Dämpfer mit Schneckenfeder 35 mm x 35 mm ist standardmäßig mit Scheiben OFAS 560mm, wartungsfreien Naben sowie hydraulischer Tiefeneinstellung ausgestattet.

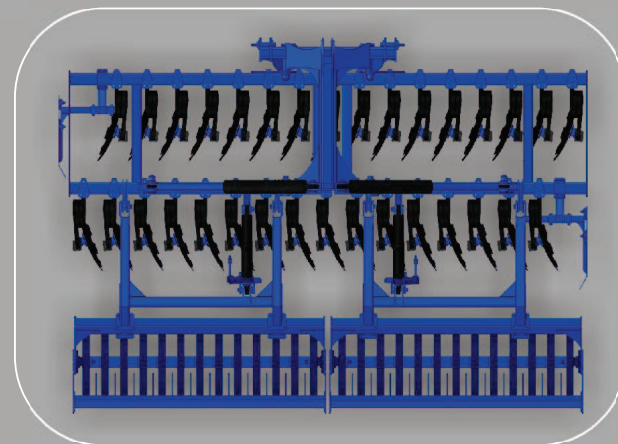
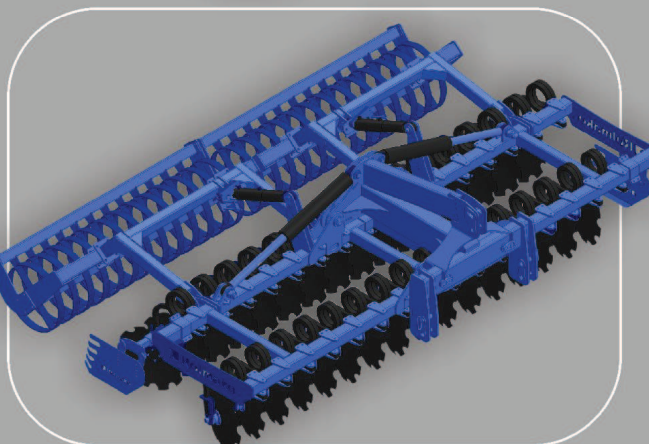
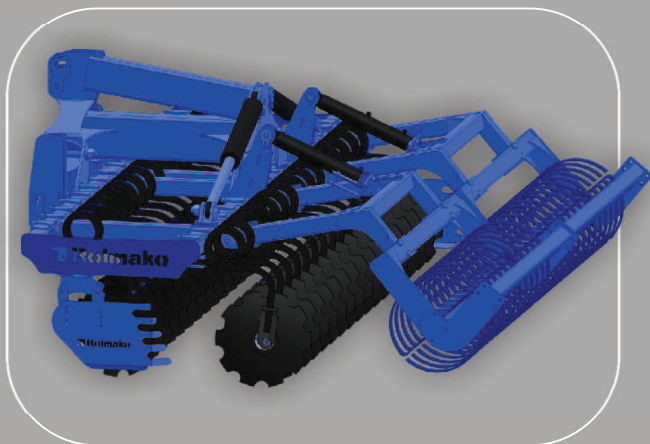
agricultural-machinery.eu

Der große Stichabstand sowie der Dämpfer mit Vibrationseigenschaften führen dazu, dass das Gerät Ernterückstände hervorragend und störungsfrei einarbeitet. Die Scheibenegge erfüllt perfekt ihre Aufgaben nicht nur bei der Stoppelbearbeitung, sondern auch bei der Saatbettbereitung.



Jede Scheibe wird mittels eines 3D-Dämpfers vor Überlastung individuell geschützt. Das neue Schutzsystem für Scheiben und den Rahmen kann sich in allen Richtungen bewegen und dabei allen Hindernissen ausweichen. Das Überlastsystem (Vibrationen während der Arbeit) sichert den besten Bearbeitungseffekt.

Neuheit!



Scheibenegge U 652 ist ein hervorragendes Gerät zur flachen Bearbeitung nach der Ernte, ausgestattet mit hochwertigen Scheiben und Dämpfern, die die hohen Betriebsanforderungen erfüllen.

Mehr auf www.rolmako.de

Scheibenegge U 652



3D-Steinschutz. Die Feder optimiert die Bearbeitung durch die Vibrationswirkung, sorgt für die Reinigung der Scheiben und erleichtert die Arbeit unter schwierigen Bedingungen.



ALFA Scheiben werden aus 5 mm starkem Stahl gefertigt. Eine bewährte Wahl für Landwirte, die beim Schneiden und Mischen die bestmöglichen Ergebnisse erzielen wollen. Empfohlen für alle Erntekulturen, insbesondere nach der Körnermaiserte.



Die Scheibenegge U 652 ist eine universelle Bodenbearbeitungsmaschine

Die Anbauversion eignet sich für Traktoren mit hoher Tragfähigkeitsklasse, die mit einer geeigneten Frontballastierung für Traktor und Maschine ausgestattet sind

Hydraulisch klappbare Scheibenegge mit Gummidämpfer und U-Ring-Tandemwalze

Hervorragende Mischqualität durch Scheiben im optimalen Winkel, der Abstand zwischen Heck- und Frontbalken von 90 cm ermöglicht den freien Durchfluss des Bodens.

mehr auf www.rolmako.de



Bei Mähdreschern mit schlecht verteilten Ernterückständen ist ein optionaler Federstriegel hinter der Walze der Scheibenegge sehr nützlich. Dies ist eine wichtige Maßnahme, wenn das Stroh nicht gut über die Breite des Bestandes verteilt ist, was zu ungleichmäßigen Wurzeln der Folgefrucht führt.



Der Fingerstriegel arbeitet berührungslos im Boden, fängt den Boden ab und ermöglicht dem hinteren Scheibenteil ein freies Arbeiten bei großen Bodenmengen.

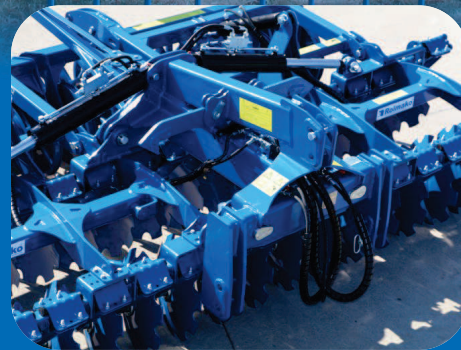


Die Scheibenegge U 652 hat die gleichen Arbeitselemente wie die Kompakt-Scheibenegge U 693

mehr auf www.rolmako.de

Rolmako

**Die Scheibenegge U 652 befindet sich im Programm von Rolmako.
Die technischen Parameter, d. h. Gewicht, Freiräume, Abstände zwischen den Arbeitswerkzeugen,
die dieser Maschine am nächsten liegen, sind die schweren Scheibeneggen U 671.**



**Wir laden alle Interessierten, die die Rolmako-Scheibeneggen live kennenlernen möchten,
zu Landwirtschaftsausstellungen unter Beteiligung unserer Landmaschinen ein**

mehr auf www.rolmako.de



**Die meisten Maschinen sind mit optionalen
Seitenblenden ausgestattet**

**Bei großen Maschinen empfiehlt der Hersteller,
die Maschine mit optionalen Stützrädern
auszurüsten, um eine bessere Führung
der Arbeitstiefe zu erreichen**

Rolmako U 652 kann mit allen Werkzeugen für eine schnelle und qualitative Kultivierung ausgestattet werden. Die Maschine kann mit einem Striegel zwischen den Scheiben ausgerüstet werden, der den Bodenfluss stoppt, um Verstopfungen entgegenzuwirken, und mit einem Striegel hinten, der zum Beispiel Stroh über die gesamte Maschinenbreite verteilt.

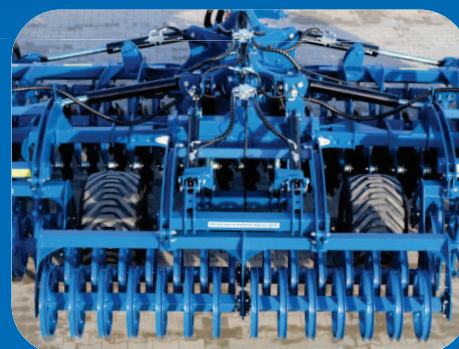




Die U 652 wird von unseren Kunden am häufigsten mit einem Gummidämpfer konfiguriert, der sich in anderen Scheibeneggen bewährt hat. Die robuste Bauweise, das Schutzsystem für den Maschinenrahmen und die Arbeitselemente in Verbindung mit der extrem starken Scheibensäule machen diese Egge zu einem Bodenbearbeitungswerkzeug für viele Jahre.



Auf Wunsch sind die Maschinen mit einer optionalen Beleuchtung ausgestattet, die aus einer LED-Lampe, einem reflektierenden Dreieck und einer zugelassenen Reflektorplatte mit den Abmessungen 423 mm x 423 mm besteht.



www.rolmako.pl/360

Dreipunktgestänge der Kategorie III, montiert auf einem massiven Körper aus sehr robusten geschlossenen Profilen



Die Rolmako U 652, ausgestattet mit einem Strohstriegel, schneidet nicht nur Ernterückstände, sondern verteilt sie auch exakt im selben Durchgang. Eine sorgfältige Verteilung des Strohs ist von großer Bedeutung, für das Wachstum der Folgefrucht.

Gummiwalze von 500 mm ist ideal für die Saatbett und Stoppelbearbeitung auf steinlosen Feldern

Bei der Konstruktion der U 652 konnten wir auf unsere langjährige Erfahrung im Bau von Scheibeneggen zurückgreifen und die besten und erprobten Lösungen in einer Maschine vereinen

mehr auf www.rolmako.de



Robuste und zuverlässige Landmaschinen, bewährt und geschätzt in Europa und anderen Regionen der Welt. Tausende verkaufte Landmaschinen und zufriedene Kunden sind unsere Visitenkarte für die weitere Erschließung der Exportmärkte.



Eine andere Ausführung der Randscheibe hat einen positiven Einfluss auf die Qualität der Bodenbearbeitung. Darüber hinaus verfügt eine der Scheiben über eine Verstellung der Arbeitstiefe, die es erlaubt, höher zu arbeiten als die anderen Scheiben, wodurch der Boden nicht in einen Teil des Feldes eindringt, das von der Walze im vorhergehenden Durchgang vorbehandelt wurde.



BKT

Die Laufachse ist mit 520/50-17 Rädern, optional mit Stützrädern mit 400/60-15,5er Bereifung ausgestattet. Die selbstreinigende Lauffläche ermöglicht einen reibungslosen Betrieb unter feuchten Bedingungen.



Rolmako
Renommierte Partner

Landmaschinen, die aus bewährten
Komponenten höchster Qualität hergestellt werden



OFAS



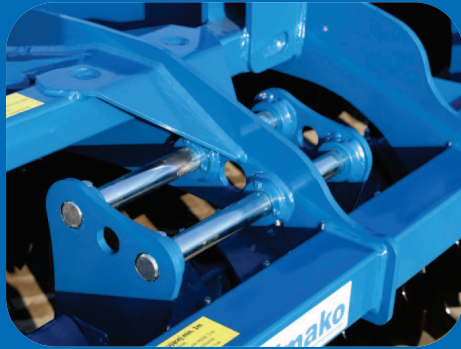
Bei der Konstruktion der U 652 haben wir viele Komponenten der größeren und schwereren Scheibenegge U 671 verwendet. Die wichtigsten Unterschiede sind der Durchmesser und Neigungswinkel der Scheiben, der Abstand zu den Arbeitsabschnitten, die Profilquerschnitte, die Blechdicke und damit das Gewicht der Maschine. Das Designkonzept die Gewichtsverteilung des Rahmens der Maschine ist unverändert geblieben.



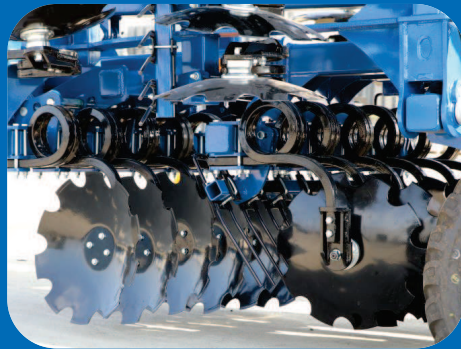
Breite vordere Stützräder sorgen für eine hervorragende Tiefenkontrolle.

Der große Durchmesser der Räder ermöglicht ein reibungsloses Arbeiten auch auf unebenen Feldern.

mehr auf www.rolmako.de



Der Scheibenrahmen hat einen einstellbaren Versatz. Durch diese Einstellmöglichkeit kann die Scheibenposition an den hinteren Arbeitsbereich angepasst werden. Die Möglichkeit, die Einstellungen der Scheiben zu verändern, ist sehr nützlich, wenn die Scheiben nach vielen Hektar Arbeitsfläche ihren Durchmesser verkleinern. Die Einstellung der Scheiben zueinander ermöglicht es, gute Arbeitsergebnisse auch bei verschlissenen Scheiben beizubehalten.



Bei der Bestellung einer Maschine wählt der Kunde zwischen dem bewährten Gummidämpfer 40 mm x 180 mm und dem optionalen neuen 3D-Dämpfungssystem.

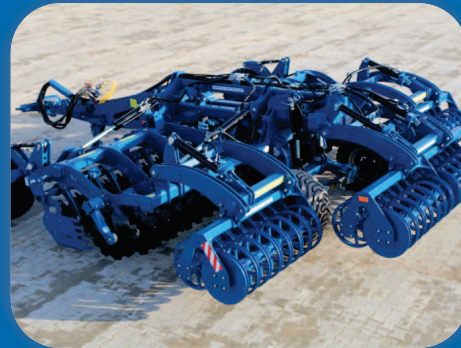


Die Scheibenegge U 652 ist die Antwort des Unternehmens auf die neuesten Trends in der Bodenbearbeitung. Sie ist in der Lage, sich in allen Bereichen der Bodenbearbeitung zu behaupten - eine moderne Konstruktion mit niedrigen Betriebskosten.

Um dem Bediener die volle Kontrolle über die Bedienung der Maschine zu geben, kann die Arbeitstiefe von der Traktorkabine aus über ein Hydrauliksystem eingestellt werden. Das Ergebnis ist eine präzise Bodenbearbeitung und die Fähigkeit, sich schnell an unterschiedliche Bodenverhältnisse anzupassen. Die Arbeitstiefe lässt sich leicht verändern, ohne dass der Oberlenker verstellt werden muss.



Unabhängig von der Maschinenvariante erlaubt die Standardversion der Maschine eine komfortable Tiefenführung aus der Traktorkabine heraus





Volle Kontrolle über die Funktionen der Maschine aus der Kabine

**Original-Ersatzteile
www.rolmako.pl/spare-parts**

Die Standardmaschine ist mit einer wartungsfreien Nabe und OFAS-Scheibe 560 mm ausgestattet

Zwei an der Vorderseite der Maschine angebrachte Stützräder entlasten den Kraftheber des Traktors. Bei der Arbeit auf dem Feld ermöglichen sie ein stabileres Arbeiten, erleichtern die Tiefenführung und garantieren hohe Präzision bei großen Arbeitsbreiten.

Optional sind die wartungsfreien Walzenlager mit Sphärogussgehäuse und Blechabdeckung erhältlich

Maschinen mit einer Achslast über 3000 kg, die für den Einsatz auf öffentlichen Straßen bestimmt sind, müssen mit einer optionalen Bremsanlage ausgerüstet sein

mehr auf www.rolmako.de

Die Scheibenegge U 652 bietet Vielseitigkeit, hohe Effizienz, niedrige Betriebskosten und eine schnelle Amortisation der getätigten Investitionen



Hydraulische automatische Verriegelung der Maschinenarme während des Transports sorgt für Sicherheit und Bedienkomfort.
Die Verriegelung verriegelt sich beim Zusammenklappen automatisch, das ist die Standardausrüstung für hydraulisch klappbare Maschinen.

katalog.rolmako.de



Einfache Bedienung und Wartung - wartungsfreie Naben und Scheibensicherung

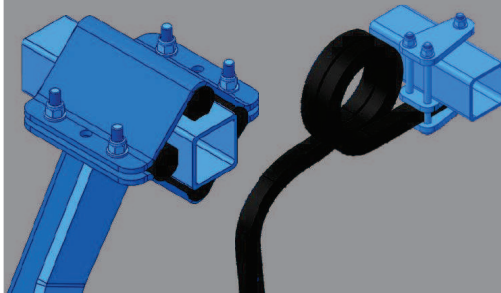
mehr auf www.rolmako.de

KENNFIXX Schnellkupplungen



Rolmako Landmaschinen können mit den hochwertigsten KENNFIXX Hydraulikkupplungen ausgestattet werden, um ein einfaches An- und Abkuppeln vom Traktor zu ermöglichen. Die Kupplungen sind deutlich und dauerhaft für die Energieversorgung und den Rücklauf gekennzeichnet. Das System bietet hervorragende Übersichtlichkeit und höchste Qualität beim Anschluss von Maschinen.

3D-Gummi oder gefederte Gummi- oder Federdämpfung



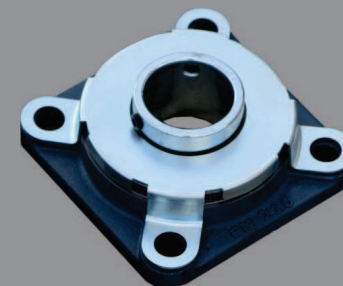
Der serienmäßige Gummidämpfer 40 mm x 180 mm kann durch einen optionalen 3D-Stoßdämpfer mit 35 mm x 35 mm Feder ersetzt werden. Beide Lösungen sind für alle Bodenverhältnisse ausgelegt.

Wartungsfreie Scheibennaben



Die Scheibeneggen der Baureihe U 652 sind serienmäßig mit wartungsfreien AgriHub-Scheibennaben ausgestattet, die eine Wartung überflüssig machen, den Wartungsaufwand reduzieren und Zeit sparen. Standardnaben können durch original SKF wartungsfreie Naben ersetzt werden, die eine dreifache Lebensdauer gegenüber anderen Lösungen bieten. SKF Qualität bedeutet verbesserte Zuverlässigkeit, gesteigerte Produktivität und reduzierte Arbeitskosten.

Die wartungsfreien Lager der Nachlaufwalzen (optional)

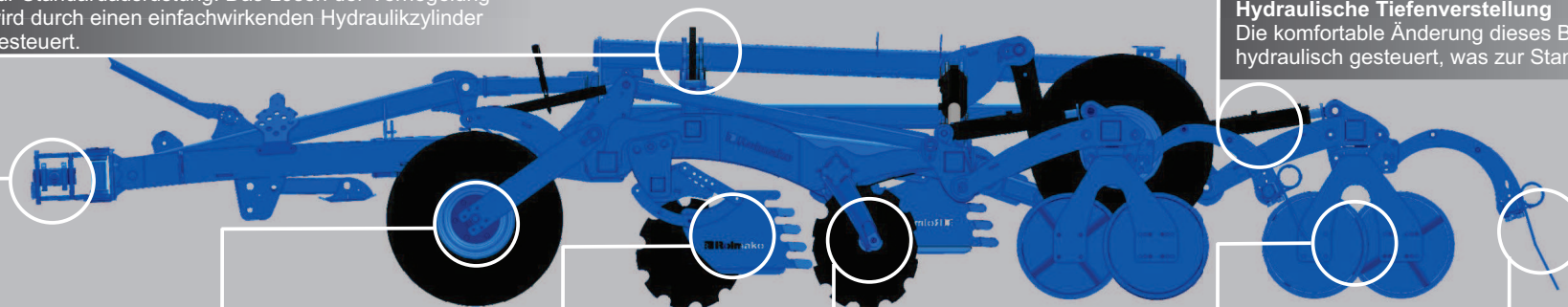


Mit der Einführung von wartungsfreien Lagern für die Walzenwellen setzen wir wichtige Konzepte um, um den Zeitaufwand für die Wartung der Maschine auf ein Minimum zu reduzieren. Gehäuse aus duktilem Gusseisen haben eine viermal höhere Festigkeit als Gehäuse aus Grauguss. Die einzigartige Kombination der Abdichtung von außen und innen ist derzeit die beste Dichtung für landwirtschaftliche Anwendungen.

Verriegelung der Klapparme

Der Verriegelungsmechanismus für die Klapparme gehört bei den hydraulisch klappbaren Maschinen U-652 zur Standardausrüstung. Das Lösen der Verriegelung wird durch einen einfachwirkenden Hydraulikzylinder gesteuert.

U 652 hydraulisch klappbar in der gezogenen Ausführung



Zugbalken der Deichsel

Drehbare Elemente sind mit Passscheiben und äußerst langlebigen, wartungsfreien Kunststoffhülsen ausgestattet.

Stützräder (Maschine in der gezogenen Ausführung)

Optionale Stützräder in der Größe 400/50-15,5 stabilisieren die Maschine während des Betriebes und tragen zur Erhaltung der Arbeitstiefe bei. Der Hersteller empfiehlt, Scheibeneggen mit Stützrädern zu bestellen. Die Maschine ist jederzeit erweiterbar mit Stützrädern.

Randbleche (optional)

Sie sorgt dafür, dass der Boden in der Breite der Maschine gehalten wird und verhindert, dass der Boden auf den zuvor bewirtschafteten Teil des Feldes geworfen wird.

Markenarbeitselemente

OFAS-Scheiben mit einem Durchmesser von 560 mm sind Standard bei jeder U 652-Maschine. Sie können durch optionale ALFA-Scheiben gleichen Durchmessers ersetzt werden, die die beste Bearbeitung für Ernterückstände bietet.

Hydraulische Tiefenverstellung

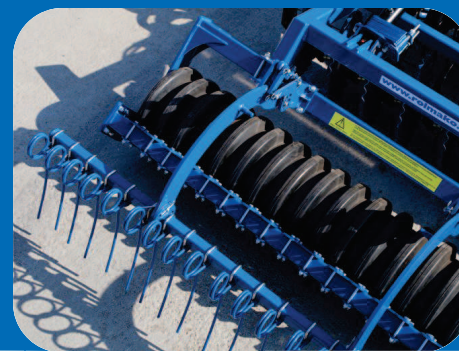
Die komfortable Änderung dieses Betriebsparameters wird hydraulisch gesteuert, was zur Standardausrüstung gehört.

Maschine vorbereitet für die Walzen in Tandemausführung

Unabhängig von der Anbauvariante können alle Maschinen mit einer doppelten U-Ring-Walze oder einer Rohr-Flachstahl-Walze ausgerüstet werden.

Federstriegel (optional)

Hinter der Walze montiert, verbessert er den Zustand der Stoppeloberfläche. Alle Scheibeneggen-Varianten U 652 können nachträglich mit einem hinter der Walze angebrachten Federstriegel ausgerüstet werden.



Die komfortable hydraulische Tiefenverstellung ist bei allen Versionen der U 652 serienmäßig. Die Arbeitstiefe wird von der Traktorkabine aus eingestellt.

Das 3D-Sicherheitssystem schützt den Maschinenrahmen, die Naben und Scheiben. Die Vibrationswirkung während des Betriebs der Spiralfeder reduziert den Verschleiß der Werkstücke.

Technische Abmessungen der Maschinen:
<https://www.rolmako.pl/katalog-techniczno-handlowy.pdf>





Scheibenegge U 652 mit Gummidämpfer 40 mm x 180 mm und Reifenwalze

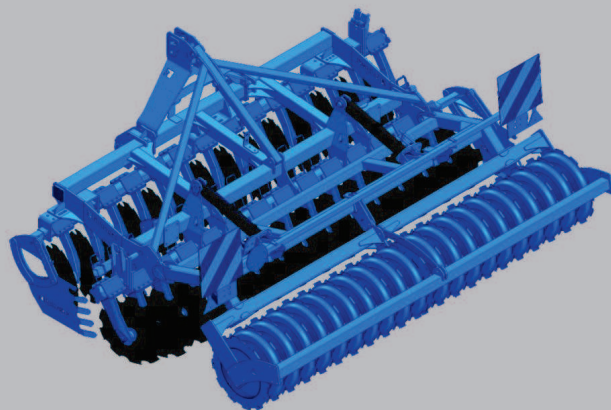


**Das günstigste Preis-Leistungsverhältnis unter
Beibehaltung der besten Arbeitsergebnisse.**

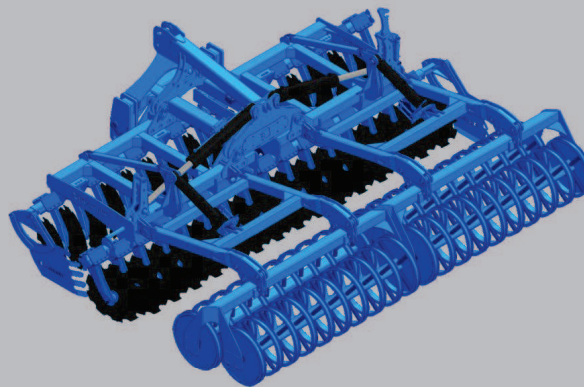
Rolmako® Scheibenegge U 652 verschiedene Maschinenanhängungen und Konstruktionsvarianten

Gemeinsame Maschinenmerkmale: Scheiben OFAS 560 mm, wartungsfreie Scheibennaben, 90 cm Abstand zwischen den Scheibenreihen, einstellbarer Scheibenversatz, automatische - hydraulische Transportverriegelung der Klapparme*, hydraulische Arbeitstiefenverstellung, Anbaumöglichkeit von Tandemwalzen und Federstriegel als Option.

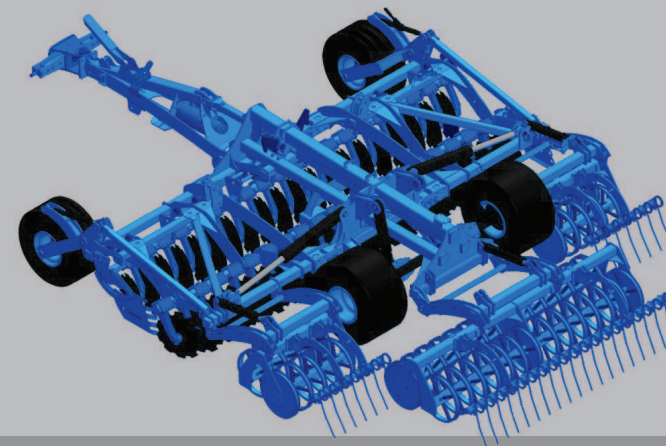
*) Maschinen mit hydraulisch klappbarem Rahmen



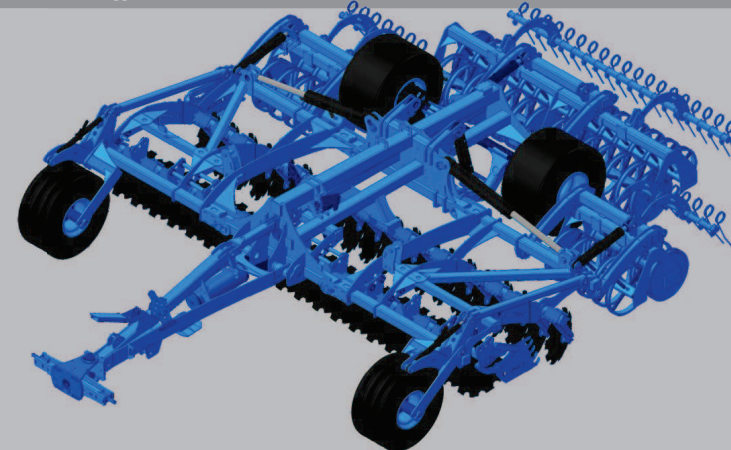
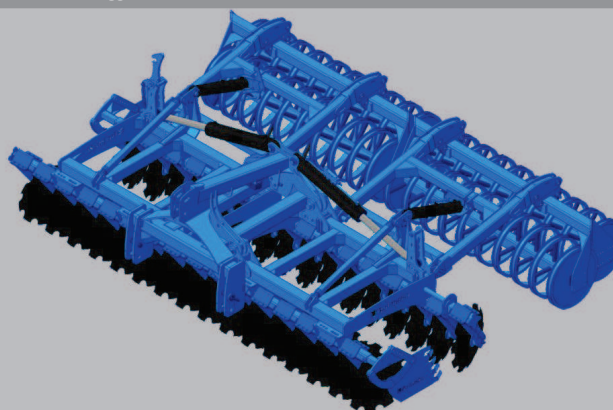
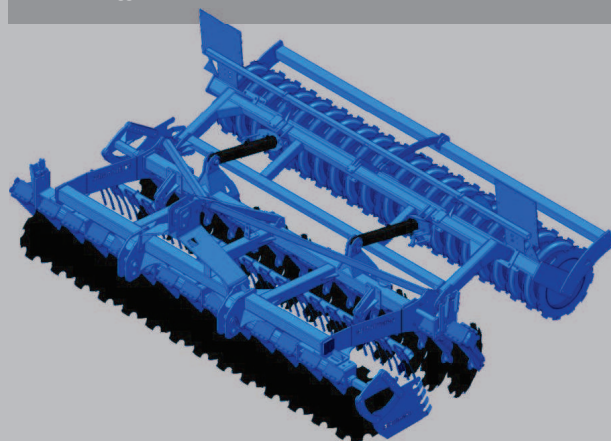
U 652 angebaut mit starrem Rahmen
Scheibenegge in den Breiten 3,0 m, 3,5 m und 4,0 m lieferbar



U 652 in angebauter Ausführung mit hydraulisch klappbarem Rahmen
Scheibenegge in den Breiten 4,0 m, und 4,5 m lieferbar



U 652 in der gezogenen Ausführung mit hydraulisch klappbarem Rahmen
Scheibenegge in den Breiten 4,0 m, 4,5 m, 5,0 m und 6,0 m lieferbar

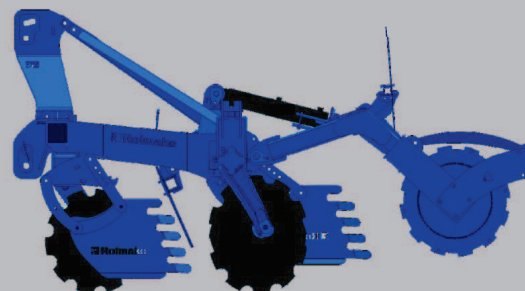


Technische Daten Arbeitsbreite

Arbeitsbreite	Anzahl der Scheiben	Leistungsbedarf (KM)*	Gewicht (kg)**
3,0 m	24	110	1480
3,5 m	28	130	1720
4,0 m	32	150	2045
4,0 m H	32	150	2890
4,5 m H	36	160	3175
4,0 m HP	32	150	3900
4,5 m HP	36	160	4340
5,0 m HP	40	180	4780
6,0 m HP	48	200	5300

*) Der Mindestleistungsbedarf kann je nach Ausstattung und Bodenbeschaffenheit stark variieren.

**) Gewicht der Maschine mit Standardausrüstung.



Wartungsfreie Lagerung der Walze (optional)

Sechssperre-Dichtungskombination von oben und Dreisperre-Dichtungskombination von unten ist die beste dieser Art von Schutz für den Einsatz in der Landwirtschaft



Gehäuse aus duktilem Gussblech haben eine viermal höhere Festigkeit als Gehäuse aus Grauguss

Zusätzliche Metallabschimmung

mehr auf www.rolmako.de

Ihr Verkäufer von Rolmako - Produkten

Edith & Roland Opitz GbR

Lohnunternehmen - Fahrzeughandel
Landmaschinen - Leistungsoptimierungen
Speelerstr. 6, D - 34355 Staufenberg - Lutterberg

Telefon: (+49) 05543 / 999068

Mobil: (+49) 0160 / 2660312

Fax: (+49) 05543 / 2838

E-Mail: opitzgbr.lutterberg@t-online.de

Internet: www.opitz-nutzfahrzeuge.de



P.H.U.T.P. Rolmako

Werk Nr. **R 1** - ul. Gwarna 8

Werk Nr. **R 2** - ul. Nekielska 11 F

Psary Małe k. Wrześni

62-300 Września, woj. wielkopolskie

tel. (+48 61) 438 87 35

kom. (+48) 608 479 817, (+48) 604 520 342

fax. (+48 61) 437 39 16

e-mail: rolmako@rolmako.pl

Praxisorientierte Lösungen für unsere Kunden

Hervorragendes Preis - Leistungsverhältnis

Langjährige Erfahrung in der landwirtschaftlichen Branche